

2. Ruta para el fortalecimiento de las Estructuras municipales de PC

Componente 2.1
Fortalecimiento interno

Proceso 2.1.1 Designación de personal exclusivo

INDICADORES



0. INEXISTENTE

No se ha designado personal para impulsar la participación ciudadana en el municipio.



1. BÁSICO

Se ha designado personal, pero éste atiende además, otras responsabilidades.



2. MEDIO

Se ha designado por lo menos una persona exclusiva al tema de participación ciudadana para la gobernanza.



3. BUENO

Existe un equipo de acuerdo al tamaño de la población del municipio exclusivo para el impulso de la Participación ciudadana para la Gobernanza con perfil profesional adecuado.

4. EXCELENTE

Existe un equipo exclusivo de acuerdo al tamaño de la población del municipio, con perfil profesional adecuado y con trayectoria en el impulso de la Participación Ciudadana y la Gobernanza.



2. Ruta para el fortalecimiento de las Estructuras municipales de PC

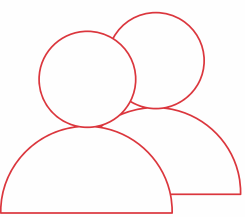
Componente 2.1
Fortalecimiento interno

Proceso 2.1.2 Conformación estructural

INDICADORES

0. INEXISTENTE

Solo una o dos personas se dedican al impulso de la Participación Ciudadana para la Gobernanza, sin una estructura con asignación presupuestal propia.



1. BÁSICO

Cuenta con una estructura administrativa municipal de Participación Ciudadana con una asignación presupuestal propia. .



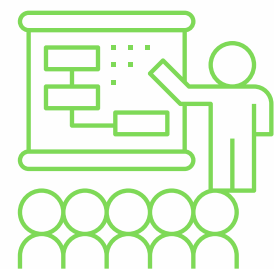
2. MEDIO

La estructura con una asignación presupuestal propia, está en operación e incluye al menos un área de capacitación, organización y vinculación o en su caso busca los medios para gestionarlas. Se capacita permanentemente para cumplir su función.



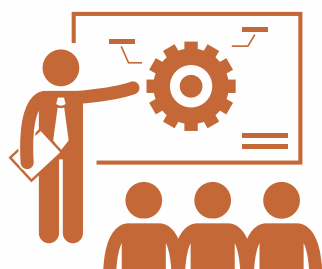
3. BUENO

La estructura opera además articulación horizontal con otras instancias del gobierno municipal y con el Sistema estatal de PC. Funge como ejecutora eficaz y eficiente de las estructuras ciudadanas de PC de todo el municipio. Se capacita permanente para la profesionalización del personal.



4. EXCELENTE

Además de lo anterior, la estructura cuenta y aplica mecanismos para asegurar la continuidad de su funcionamiento más allá del cambio de administraciones, como por ejemplo un plan de trabajo de largo plazo, un sistema profesional de carrera, entre otros.



2. Ruta para el fortalecimiento de las Estructuras municipales de PC

Componente 2.1
Fortalecimiento interno

Proceso 2.1.3 Profesionalización del funcionariado

INDICADORES

0. INEXISTENTE



El personal designado para impulsar la Participación Ciudadana no cuenta con el perfil adecuado.

1. BÁSICO



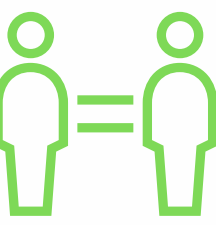
El personal designado para impulsar la Participación Ciudadana sí cuenta con el perfil profesional adecuado. (formación en alguna ciencia social y/o experiencia en trabajo con la ciudadanía en el territorio)

2. MEDIO



Cada integrante de la estructura municipal se capacita permanentemente para cumplir su función frente a una ciudadanía crítica, activa y diferenciada, de manera articulada con el resto del equipo con base al Reglamento Municipal de PC

3. BUENO



El equipo se profesionaliza en la práctica, incorporando la perspectiva de DH y de género y los enfoques intercultural e intergeneracional y pone énfasis para:

- Trascender los retos que surgen de ser un brazo ejecutor eficiente y eficaz de las estructuras ciudadanas de PC de todo el municipio.
- Lograr articulación horizontal con otras instancias del gobierno municipal y con el Sistema estatal de PC.

4. EXCELENTE



La estructura cuenta además, con un sistema profesional de carrera que permite la profesionalización permanente y la continuidad de su funcionamiento.

2. Ruta para el fortalecimiento de las Estructuras municipales de PC

INDICADORES

0. INEXISTENTE



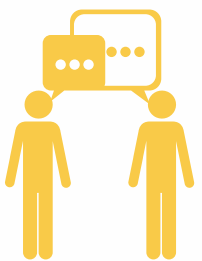
La estructura municipal de PC no se vincula con las estructuras ciudadanas del municipio o lo hace solo con la finalidad de generar estructura partidista o de servicio al gobierno en turno.

1. BÁSICO



La estructura municipal de PC, reconoce y respeta las formas preexistentes de organización vecinal y civil antes de iniciar el impulso de organismos de participación ciudadana para la gobernanza.

2. MEDIO



La estructura municipal de PC impulsa acciones democráticas y transparentes para integración y cambios de organismos sociales de PC y asociaciones vecinales.

Promueve mecanismos de diálogo y articulación ciudadana entre todas las formas de organización ciudadana del municipio.

3. BUENO

Impulsa permanentemente procesos de formación acción ciudadana para fomentar el diálogo entre las estructuras de organización vecinal y de PC.

Se desempeña como brazo ejecutor de las estructuras ciudadanas de PC de manera eficaz, eficiente y congruente con los principios del Reglamento Municipal de PC.

4. EXCELENTE

Se desempeña como un medio eficaz para una relación dialógica entre las estructuras ciudadanas de PC y las instancias del gobierno municipal.

Habilita, dispone y gestiona los medios para que las estructuras ciudadanas puedan coordinar y ejecutar los Mecanismos de PC y al mismo tiempo, puedan incidir en la formulación, ejecución y evaluación de las políticas y actos de gobierno.

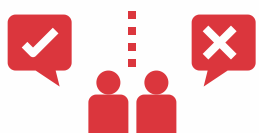
2. Ruta para el fortalecimiento de las Estructuras municipales de PC

INDICADORES

0. INEXISTENTE



La estructura municipal no se vincula con la ciudadanía en general

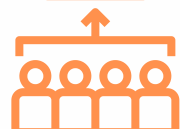


o lo hace con finalidad de generar estructura partidista o de servicio al gobierno en turno.

1. BÁSICO



La estructura municipal realiza acercamientos respetuosos al territorio para reconocer las formas



preexistentes de organización barrial y vecinal.

2. MEDIO

La estructura municipal realiza convocatorias

abiertas a la ciudadanía, de manera democrática y transparente, para integración y cambios de organismos sociales y asociaciones vecinales.

Promueve el diálogo entre ciudadanos

de estructuras ciudadanas con la ciudadanía en general.

3. BUENO

La estructura municipal impulsa

permanentemente procesos de formación

acción ciudadana para fomentar el diálogo entre la ciudadanía.

Se desempeña como un vehículo que facilita la comunicación entre la ciudadanía y las dependencias y autoridades municipales para el ejercicio de los Mecanismos de PC.

4. EXCELENTE

Se desempeña como un medio eficaz

para una relación dialógica entre la ciudadanía en general y

las dependencias del gobierno

municipal. Habilita, dispone y gestiona

los medios para que la ciudadanía en general pueda ejecutar los Mecanismos de PC y al

mismo tiempo, pueda incidir en la formulación, ejecución y evaluación de las políticas y actos de gobierno.

2. Ruta para el fortalecimiento de las Estructuras municipales de PC

INDICADORES

0. INEXISTENTE



La estructura municipal de PC, no se vincula con otras dependencias del Ayuntamiento.

1. BÁSICO



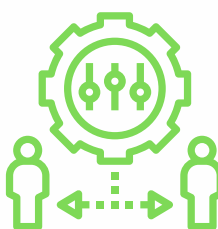
La estructura municipal de PC se informa sobre las funciones y servicios que ofrecen las diversas instancias municipales y genera mecanismos de comunicación e interacción horizontal entre ellas, para que puedan acercarse a la ciudadanía.

2. MEDIO



La estructura municipal de PC da a conocer el Reglamento Municipal de PC al resto de servidores y funcionarios públicos del municipio.

3. BUENO



La estructura municipal promueve el Reglamento Municipal de PC al resto de servidores y funcionarios públicos del municipio mediante procesos de capacitación, para iniciar la transversalización de la perspectiva de PC en todas las instancias municipales.

4. EXCELENTE



La estructura municipal de PC promueve y coordina acciones para la transversalización de la PC y la G con base al Reglamento Municipal de PC y al Plan Municipal de Desarrollo y Gobernanza.