

# 3. Ruta para el fortalecimiento del Consejo Municipal y otras estructuras territoriales de PC

## INDICADORES

### 0. INEXISTENTE



No se han convocado estructuras ciudadanas de participación para la gobernanza en el municipio con base al RMPC.

### 1. BÁSICO



Existen estructuras previas de representación y gestión como asociaciones vecinales y consejos como el COPPLADEMUN pero no estructuras para impulsar la gobernanza basadas en el RMPC.

### 2. MEDIO



Se cuenta con una estructura ciudadana de PC a nivel municipal integrada por primera vez o renovada de manera democrática y transparente y es de carácter vinculante.

### 3. BUENO



Se cuenta con estructuras ciudadanas territoriales de PC (consejos zonales, sociales, asambleas) acorde al tamaño del municipio integradas/renovadas de manera democrática y transparente.

### 4. EXCELENTE



Se cuenta con estructura municipal y territoriales ciudadanas que interactúan horizontalmente para articular el diálogo ciudadano y generar una relación dialógica entre ciudadanía y gobierno municipal.

Fortalecimiento interno

Componente 3.1

Proceso 3.1.1 Conformación del equipo eminentemente ciudadano y de carácter vinculante.

# 3. Ruta para el fortalecimiento del Consejo Municipal y otras estructuras territoriales de PC

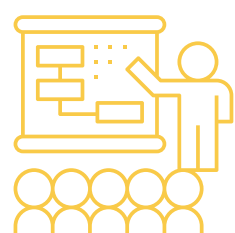
## INDICADORES

### 0. INEXISTENTE



No existen procesos de formación o capacitación para las estructuras ciudadanas del municipio.

### 1. BÁSICO



Las estructuras vecinales y ciudadanas han tenido por lo menos alguna capacitación para conocer el RMPC y reconocer sus atribuciones y funciones.

### 2. MEDIO



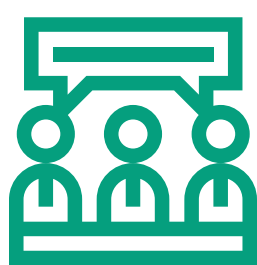
Se realiza capacitación permanente para generar diálogo entre la ciudadanía y el gobierno municipal a través de la implementación de los MPC del RMPC.

### 3. BUENO



Se realiza capacitación permanente para generar diálogo de una ciudadanía crítica, activa y diferenciada que interactúa horizontalmente con el gobierno municipal para la innovación de otros mecanismos propuestos desde la ciudadanía.

### 4. EXCELENTE



Se realiza capacitación permanente para la participación en la toma de decisiones a través de la formulación, ejecución y evaluación de las políticas y actos de gobierno municipal.

Fortalecimiento interno

Componente 3.1

Proceso 3.1.2 Capacitación a través de la Formación acción

ciudadana.

# 3. Ruta para el fortalecimiento del Consejo Municipal y otras estructuras territoriales de PC

Componente 3.2  
Fortalecimiento del liderazgo participativo a través de la articulación.

Proceso 3.2.1 Articulación de las estructuras ciudadanas de PC con la ciudadanía.

## INDICADORES

### 0. INEXISTENTE

Las estructuras ciudadanas de PC del municipio son jerárquicas y no se vinculan con la ciudadanía.

#### 1. BÁSICO

Las estructuras ciudadanas municipales de PC se vinculan entre sí, reconocen sus atribuciones y funciones y dialogan para definir propósitos y medios para impulsar la PC en el municipio.

#### 2. MEDIO

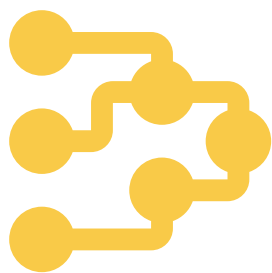
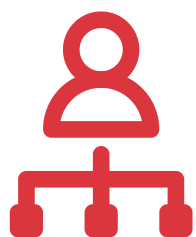
Las estructuras ciudadanas de PC dialogan con las estructuras vecinales de representación y gestión para no traslapar funciones y aumentar el poder ciudadano en su vinculación con el gobierno. Además se saben parte del sistema estatal de PC e interactúan con el Consejo Estatal.

#### 3. BUENO

Las estructuras ciudadanas de PC, reconocen las diversas condiciones adversas (violencia, apatía, desconfianza) y favorables (ciudadanía crítica, activa y diferenciada) de los grupos sociales del municipio y buscan un acercamiento comprensivo desde la perspectiva de los Derechos Humanos y de género y con enfoque intercultural e intergeneracional. El CMPC participa activamente en el sistema estatal de PC e interactúa con otros CMPC de su región.

#### 4. EXCELENTE

Las estructuras municipales de PC se convierten en emisarios de las inquietudes de la ciudadanía en general, son canales de la diversidad y autodeterminación, para articularse dialógicamente con el gobierno para impulsar la cultura de paz a través de la gobernanza en el municipio. Integrados en el sistema estatal, promueven la creación de Redes de gobernanza para la paz.



# 3. Ruta para el fortalecimiento del Consejo Municipal y otras estructuras territoriales de PC

## INDICADORES

### 0. INEXISTENTE

No existe vinculación entre la estructura ciudadana municipal con el personal de PC del municipio.

### 1. BÁSICO

La vinculación con el personal de PC se concreta a intercambio de información con una agenda planteada desde el personal de PC municipal .

### 2. MEDIO

Existe comunicación permanente con la estructura municipal de PC con una agenda orientada desde las instancias municipales para la operación del RMPC.

### 3. BUENO

Existe comunicación permanente con la estructura municipal de PC, como su brazo operativo, con una agenda orientada desde las estructuras ciudadanas municipales para instrumentar los MPC.

### 4. EXCELENTE

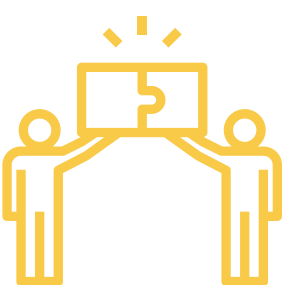
Existe una relación sinérgica entre las estructuras ciudadanas y su contraparte en el gobierno como su brazo operativo, con una agenda orientada desde las estructuras ciudadanas municipales para instrumentar MPC e incidir en las políticas públicas y actos de gobierno municipal.

Fortalecimiento del liderazgo participativo a través de la articulación.

Componente 3.2

Proceso 3.2.2 Articulación de las estructuras ciudadanas

con personal de pc municipal





# 3. Ruta para el fortalecimiento del Consejo Municipal y otras estructuras territoriales de PC

## INDICADORES

Componente 3.2  
Fortalecimiento del liderazgo participativo a través de la articulación.

Proceso 3.2.3 Articulación de las estructuras ciudadanas de PC con el gobierno municipal. (La voz ciudadana en las decisiones del gobierno)

### 0. INEXISTENTE

No hay vínculo de Consejo municipal de participación ciudadana con otras instancias de gobierno, (Alcalde, regidores, gabinete,) salvo con personal de PC.



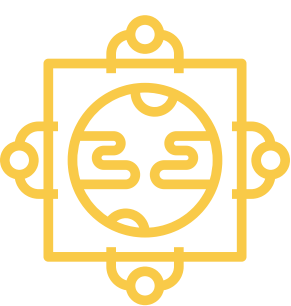
### 1. BÁSICO

El alcalde está presente por lo menos en dos reuniones al año con el CMPC.



### 2. MEDIO

Hay vinculación de la estructura ciudadana municipal con el cabildo, particularmente con los responsables de las comisiones relativas a Participación ciudadana y gobernanza, para tomar en cuenta la mirada ciudadana en decisiones políticas.



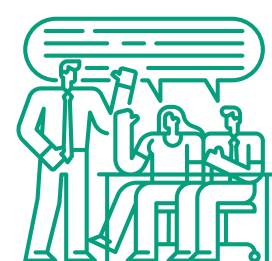
### 3. BUENO

Ea vinculación con el alcalde es permanente y fluida. Hay vinculación con integrantes del gabinete para tomar parte en decisiones técnicas que precisan la mirada ciudadana para transverzalizar la participación ciudadana en el municipio.



### 4. EXCELENTE

La relación con el alcalde, el cabildo y el gabinete es institucional y se da de manera permanente, abierta y fluida. La voz ciudadana está presente en las decisiones importantes del Ayuntamiento para transverzalizar la participación ciudadana para la gobernanza en el municipio.



# 3. Ruta para el fortalecimiento del Consejo Municipal y otras estructuras territoriales de PC

## INDICADORES

### 0. INEXISTENTE



No hay vínculo de las estructuras ciudadanas territoriales con otras dependencias de gobierno (servicios públicos, deportes, etc.), salvo con personal de PC.

### 1. BÁSICO



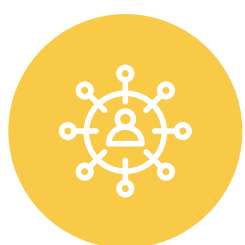
Hay vinculación entre estructuras ciudadanas de PC y asociaciones vecinales con diversas dependencias municipales sólo para la gestoría de servicios públicos.

### 2. MEDIO



Hay vinculación del CMPC con el cabildo y el gabinete, para gestionar la vinculación de las estructuras ciudadanas territoriales con las diversas dependencias municipales para que éstas tengan una mirada ciudadana que permita hacer más eficaz y eficiente el ejercicio de sus funciones y la prestación de sus servicios.

### 3. BUENO



La vinculación entre las estructuras ciudadanas territoriales de PC y las dependencias municipales se convierte en un proceso educativo para poner al centro las necesidades de las y los ciudadanos para el ejercicio de la función pública municipal.

### 4. EXCELENTE



La vinculación entre las estructuras ciudadanas territoriales de PC y las dependencias municipales se convierte en un proceso educativo para transverzalizar en lo operativo la PC y la gobernanza en el municipio.

Componente 3.2  
Fortalecimiento del liderazgo participativo a través de la articulación.

Proceso 3.2. 4 Articulación de las estructuras ciudadanas de PC con el gobierno municipal. (La voz ciudadana en la operación del gobierno)